

Diagramm der früheren Wertentwicklung

Generali Exklusiv Fonds Infrastruktur

ein Teilfonds von **Generali Exklusiv Fonds S.A. SICAV-RAIF**

AX EUR - Accumulation (LU2147380666)

Generali Exklusiv Fonds S.A. SICAV-RAIF Generali Exklusiv Fonds Infrastruktur ist in Luxemburg zugelassen und wird durch die Commission de Surveillance du Secteur Financier (CSSF) reguliert.

Dieses Produkt wird von Generali Investments Luxembourg S.A., ein Mitglied der Generali Investments Holding S.p.A., verwaltet, die in Luxemburg zugelassen ist und durch die Commission de Surveillance du Secteur Financier (CSSF) reguliert wird. Weitere Informationen über dieses Produkt erhalten Sie unter www.generali-investments.lu oder telefonisch unter +352 28 37 37 28.

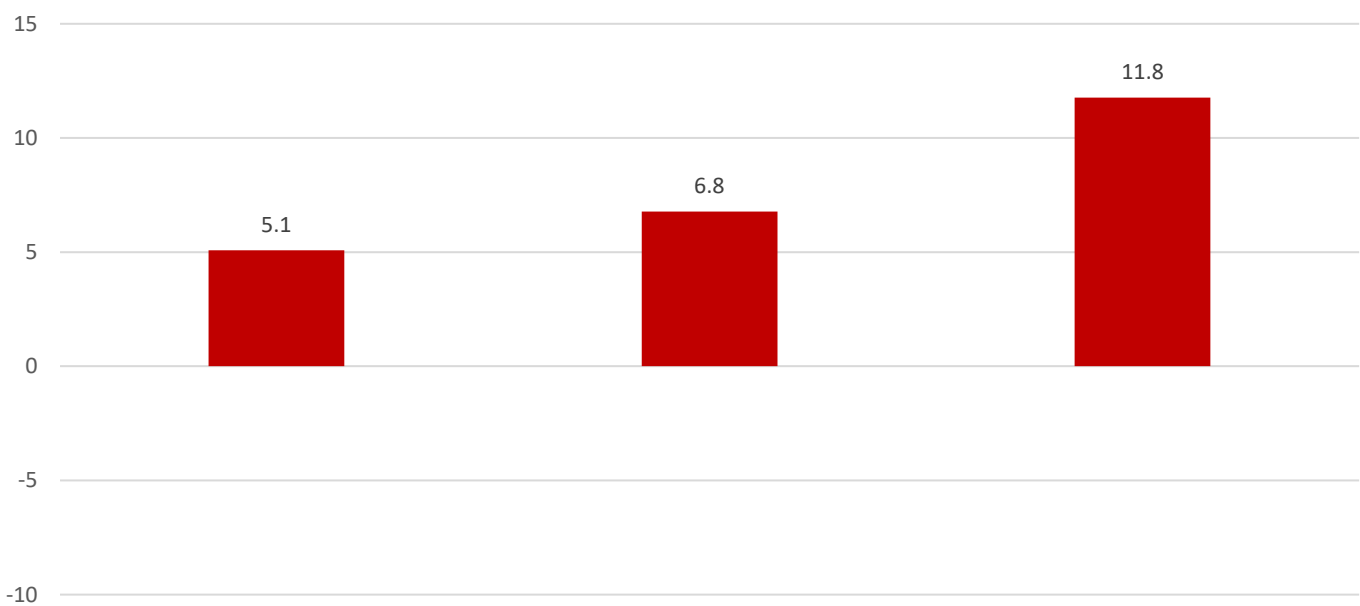
Erstellungsdatum: 30-05-2024

FRÜHEREN WERTENTWICKELUNG

Die Wertentwicklung in der Vergangenheit ist kein zuverlässiger Indikator für die Wertentwicklung in der Zukunft. Die Märkte könnten sich künftig völlig anders entwickeln.

Dieses Diagramm zeigt die Wertentwicklung des Fonds als prozentualen Verlust oder Gewinn pro Jahr über die letzten 3 Jahre.

% ■ Generali Exklusiv Fonds S.A. SICAV-RAIF Generali Exklusiv Fonds Infrastruktur AX EUR - Accumulation



	2021	2022	2023
■ Share Class	5.1%	6.8%	11.8%

- Die Performance-Daten wurden einschließlich Steuern, laufender Kosten und Portfoliotransaktionskosten und ohne Ausgabeaufschläge und Rücknahmeabschläge in berechnet.
- Die historische Wertentwicklung wurde in EUR berechnet.
- Datum der Auflegung des Teilfonds: '15-05-2020
- Datum der Produkteinführung: '15-05-2020