

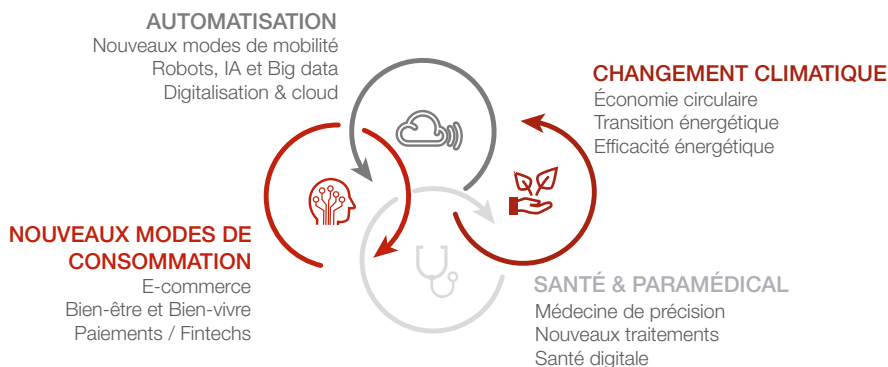
# GF EUROPE MEGATRENDS ISR

Investir dans l'avenir  
et la croissance durable

Fonds actions européennes multi-thématique qui investit sur  
des **tendances structurelles mondiales**

GF Europe Megatrends ISR est investi sur des valeurs européennes qui bénéficient du potentiel de tendances mondiales et d'évolutions structurelles au niveau économique, social, démographique, technologique, réglementaire et environnemental qui combinées, peuvent générer de la valeur.

## Les 4 mégatendances<sup>1</sup> de GF Europe Mégatrends ISR



## L'équipe

Une **expertise reconnue** sur les actions européennes toutes tailles de capitalisation

- Environ 1,3 milliard d'euros d'actifs gérés<sup>2</sup>, principalement investis sur les petites et moyennes valeurs
- Des fonds avec un long *track record* sur cette classe d'actifs
- 4 gérants expérimentés, spécialisés par secteur
- Des rencontres régulières avec les entreprises et des nouvelles idées d'investissement partagées et discutées au sein de l'équipe

## La gestion

- Une gestion active avec une allocation dynamique entre les différents thèmes en fonction des scénarii de marché ;
- Un processus d'investissement hybride et centré sur la sélection de valeurs de croissance ;
- Une approche globale ESG *best in class* allant de l'exclusion à l'engagement dans le cadre d'une approche solide en sélectivité.

## Mémo



Univers européen  
toutes tailles de  
capitalisation<sup>3</sup>



Approche  
multi-thématique



Plus de 300  
rencontres de  
dirigeants de sociétés  
par an



Evaluations ESG  
intégrées au  
processus  
d'investissement

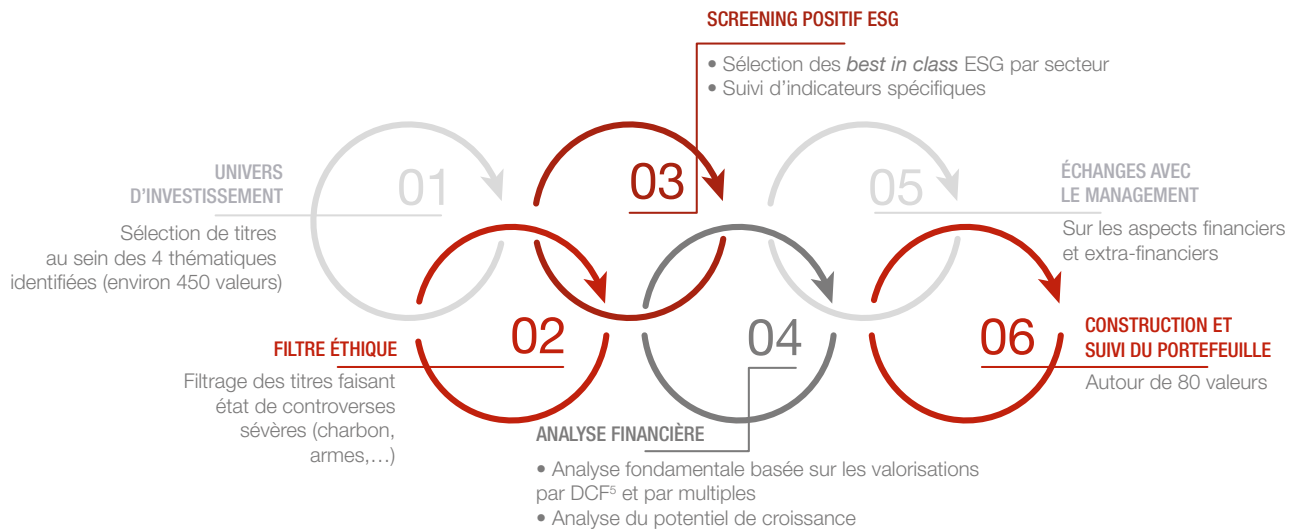


Gestion de  
convictions : *stock  
picking*



GF Europe  
Megatrends ISR  
a obtenu le label ISR  
2021-2024<sup>4</sup>

# Un processus d'investissement hybride alliant financier & extra-financier



## Contacts



**Gabriele ALBERICI**  
Directeur Commercial France, Luxembourg et Italie  
[gabriele.alberici@generali-invest.com](mailto:gabriele.alberici@generali-invest.com)  
+39 34 82 83 19 73



**Eva ABI NADER**  
Responsable Relations Partenaires  
[eva.abinader@generali-invest.com](mailto:eva.abinader@generali-invest.com)  
07 61 52 02 79



**Éric HESNAULT**  
Responsable Relations Partenaires  
[eric.hesnault@generali-invest.com](mailto:eric.hesnault@generali-invest.com)  
06 50 82 40 66



**Alexis FILISSETTI**  
Responsable Relations Partenaires  
[alexis.filisetti@generali-invest.com](mailto:alexis.filisetti@generali-invest.com)  
06 59 69 58 61

## Informations générales

**Date de création** : 30 mai 1988  
**Gérants** : Vincent Champion, Benoît Trioux  
**Indice de référence** : MSCI Europe (dividendes nets réinvestis en euros)  
**Période de détention recommandée** : Supérieure à 5 ans  
**Date de changement de nom, de stratégie d'investissement et d'indice de référence**<sup>6</sup> : 1er juin 2021  
**Société de gestion** : Generali Asset Management S.p.A. Società di gestione del risparmio  
**Dépositaire** : BNP Paribas S.A.  
SICAV de droit français (relevant de la directive UCITS)  
Le fonds est classé Article 6 selon le règlement SFDR<sup>7</sup>  
Fonds géré de manière active<sup>8</sup>

## Détails des parts

| Part              | C - Capitalisation | D - Distribution |
|-------------------|--------------------|------------------|
| Code ISIN         | FR0010086652       | FR0010075341     |
| Date de lancement | 3 juin 2004        | 30 mai 1988      |
| Frais de gestion  | 1,196% TTC max.    | 1,196% TTC max.  |

## Risques<sup>9</sup>



Les risques du fonds : risque actions, risque lié à la gestion discrétionnaire, risque de perte en capital, risque de change, risque de taux, risque de crédit, risque de durabilité, risque spécifique à l'émetteur en matière de durabilité.

Source : Generali Asset Management S.p.A. Società di gestione del risparmio - Juillet 2024

<sup>1</sup> Les mégatendances présentées sont celles définies par l'équipe de gestion à la date du document - juillet 2024 - et peuvent évoluer dans le temps

<sup>2</sup> Source : Generali Asset Management S.p.A. Società di gestione del risparmio, données au 31 janvier 2022

<sup>3</sup> L'univers d'investissement initial de la SICAV est composé d'environ 450 sociétés européennes de grandes et moyennes capitalisations et dans une moindre mesure de petites capitalisations

<sup>4</sup> GF Europe Megatrends ISR a obtenu le label ISR pour la période 2021-2024. Pour plus d'informations sur le label et sa méthodologie, merci de consulter le site : <https://www.lalabelisr.fr/label-isr/>

<sup>5</sup> Discounted Cash Flow - modèle interne d'actualisation des flux de trésorerie prévisionnels

<sup>6</sup> Le 1er juin 2021, la SICAV a changé de dénomination pour devenir GF Europe Megatrends ISR

<sup>7</sup> Conformément au Règlement (UE) 2019/2088 du Parlement Européen et du Conseil du 27 novembre 2019 (SFDR) portant sur la publication d'informations en matière de durabilité dans le secteur des services financiers, le fonds ne promeut pas, à ce jour, des caractéristiques environnementales ou sociales.

<sup>8</sup> Le Fonds est géré activement et fait référence à l'indice de référence en cherchant à le surperformer. L'indice de référence n'est pas constitué qu'une référence et il n'existe aucune restriction quant à la mesure dans laquelle le portefeuille et la performance du Fonds peuvent s'écarter de ceux de l'indice de référence

<sup>9</sup> L'indicateur de risque part de l'hypothèse que vous conservez le produit sur la période d'investissement recommandée. Les données utilisées pour calculer l'indicateur synthétique pourraient ne pas constituer une indication fiable du profil de risque futur de votre OPCVM. Il n'est pas certain que la catégorie de risque demeure inchangée, le classement de l'OPCVM étant dès lors susceptible d'évoluer dans le temps. Les facteurs de risque sont décrits de manière exhaustive dans le Prospectus.

**Les investisseurs ne doivent investir dans le Fonds qu'après avoir examiné attentivement les documents réglementaires correspondant.**

GF Europe Megatrends ISR est un fonds de droit français dont la société de gestion est Generali Asset Management S.p.A. Società di gestione del risparmio. Les informations contenues dans le présent document relatives aux produits et services fournis par Generali Asset Management S.p.A. Società di gestione del risparmio sont exclusivement données à titre purement informatif. Par ailleurs, elles ne constituent ni en totalité, ni en partie, une offre ou une recommandation personnalisée en vue de la souscription ou du rachat de parts du fonds. Ce document ne constitue en aucun cas une recommandation implicite ni explicite d'une stratégie ou d'un conseil en investissement. Les informations contenues dans ce document sont régulièrement mises à jour par Generali Asset Management S.p.A. Società di gestione del risparmio qui n'assume aucune responsabilité en cas d'erreurs ou d'omissions et en cas de pertes ou dommages résultant de l'utilisation de ces informations à d'autres fins que celles pour lesquelles elles sont prévues. Les performances passées ne préjugent pas des performances futures. Nous ne pouvons garantir que les performances futures auront une quelconque correspondance avec les performances mentionnées dans le présent document. Avant d'adopter toute décision d'investissement, le client doit lire attentivement, le cas échéant, le formulaire de souscription, et la documentation d'offre (y compris le DIC, le prospectus, le règlement du fonds ou les statuts selon le cas), qui doivent être remis avant toute souscription. La documentation relative à l'offre est disponible à tout moment, gratuitement et dans les langues concernées sur notre site Internet ([www.generali-am.com](http://www.generali-am.com)) et auprès des distributeurs. Une copie papier de la documentation de l'offre peut également être demandée gratuitement à la Société de Gestion. Veuillez noter que la Société de Gestion peut décider de mettre fin aux dispositions prises pour la commercialisation du fonds concerné conformément

à l'article 93 a de la directive 2009/65/CE et à l'article 32 a de la directive 2011/61/UE. Pour un résumé de vos droits d'investisseur et des directives relatives à une action individuelle ou collective pour un litige sur un produit financier au niveau de l'UE et dans votre pays de résidence, veuillez vous référer à la documentation d'offre du fonds ainsi qu'au Document d'information contenu dans le rubrique

« Nous connaître » sur le lien suivant : [www.generali-am.com](http://www.generali-am.com). Certaines informations contenues dans cette publication ont été obtenues auprès de sources extérieures à Generali Asset Management

S.p.A. Società di gestione del risparmio. Bien que ces informations soient considérées comme fiables aux fins utilisées ici, aucune déclaration n'est faite quant à leur exactitude ou leur exhaustivité.

